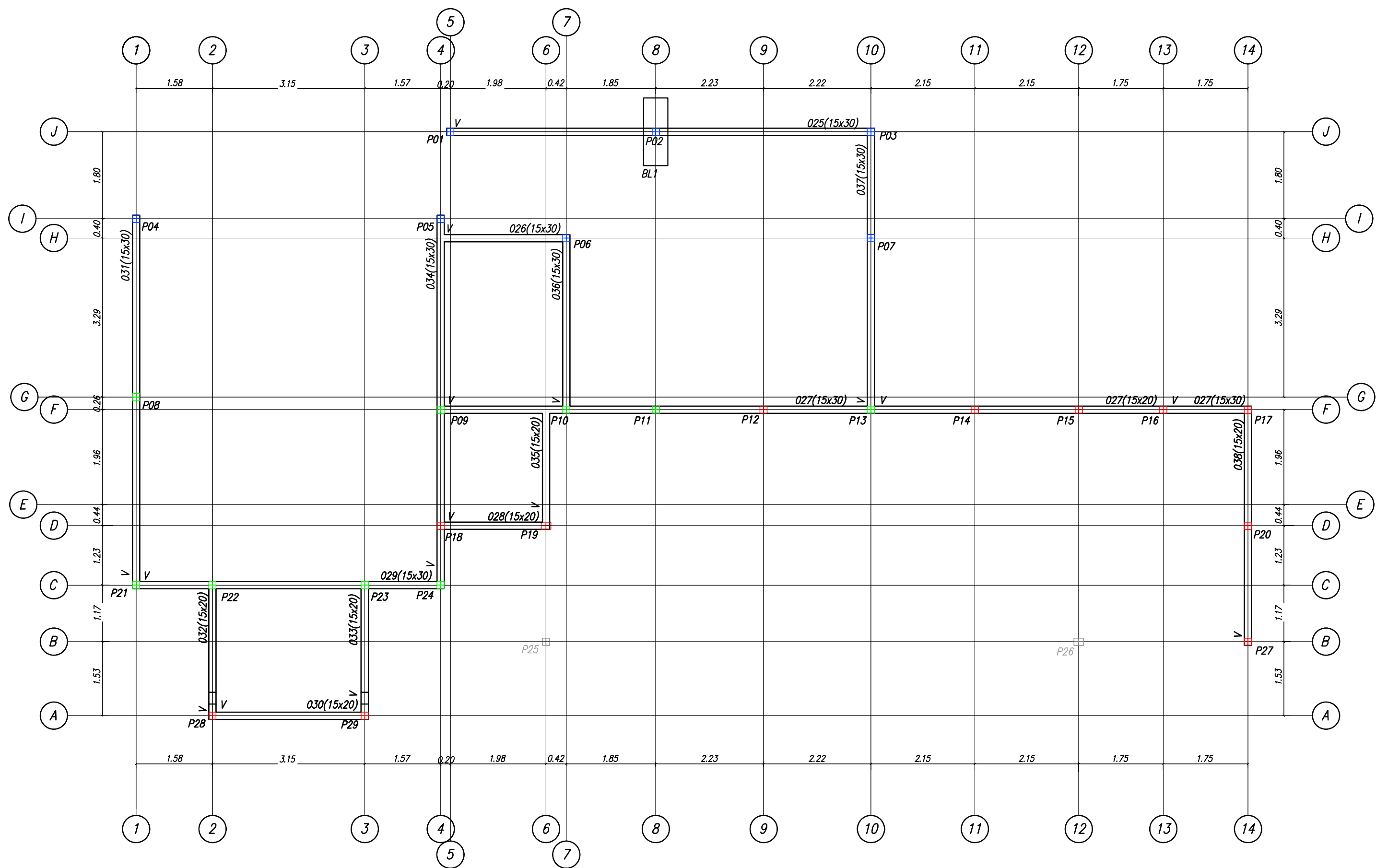
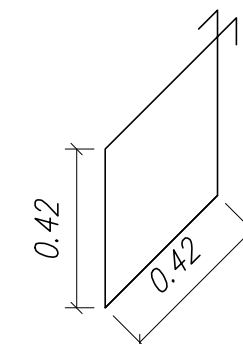
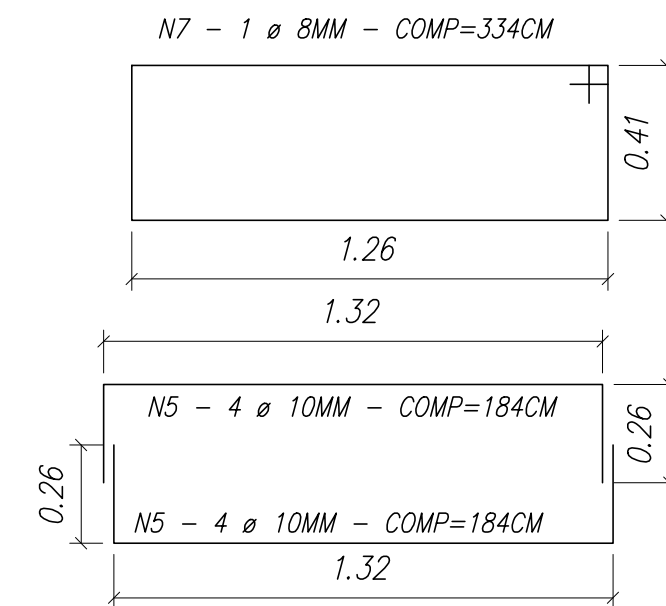
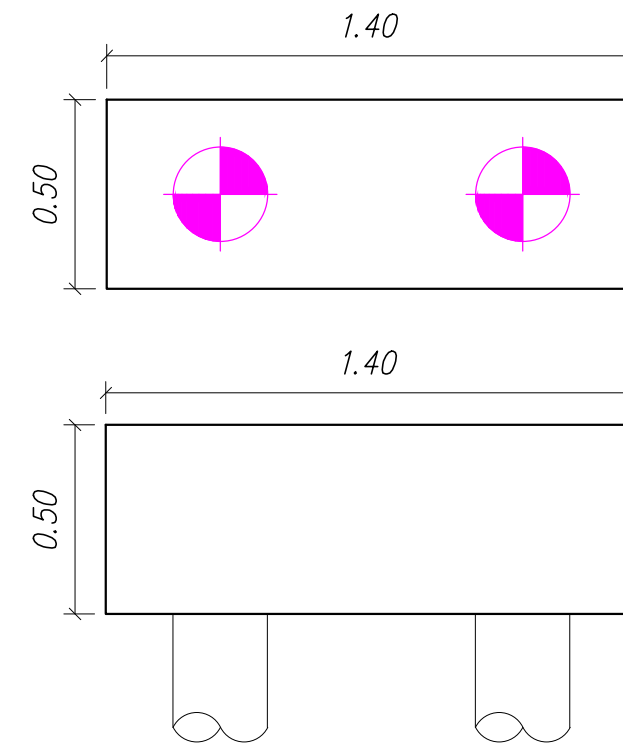


Plano 98.900
ESCALA 1:75



Plano 99.700
ESCALA 1:75

BL2 - 4 UNIDADES



N7 - 1 Ø 8MM - COMP=334CM
N5 - 4 Ø 10MM - COMP=184CM
N5 - 4 Ø 10MM - COMP=184CM
CADA 15 CM

DETALHE BL1
ESCALA 1:20

AÇO	POSIÇÃO (N)	Ø	QUANT.	UNIT. (CM)	TOTAL (CM)
CA50	5	10,0	32	184	5.888
CA50	6	10,0	36	178	6.408
CA50	7	8,0	4	334	1.336

AÇO	Ø	TOTAL (M)	PESO + 10% (Kg)
CA50	8,0	13	6
CA50	10,0	123	83
SOMATORIA			89

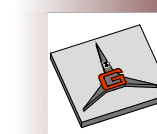
AÇO DOS BLOCOS

- NOTAS**
- 1 - DIMENSÕES EM METROS, EXCETO ONDE INDICADO
 - 2 - LEGENDA DAS ESTACAS
 - ESTACA PLANO 97.560 - 4 UNIDADES
 - ESTACA PLANO 98.100 - 12 UNIDADES
 - ESTACA PLANO 98.400 - 7 UNIDADES
 - ESTACA PLANO 98.900 - 13 UNIDADES
 - ESTACA PLANO 99.700 - 8 UNIDADES
 - 3 - LEGENDA DOS PILARES
 - PILAR - NASCE
 - PILAR - SEQUE
 - PILAR - MORRE
 - PROJEÇÃO DA LOCAÇÃO DOS PILARES
 - 4 - CONCRETO FCK 20MPa
 - 5 - MÓDULO DE DEFORMAÇÃO: $E_c = 23 \text{ GPa}$ (NÍVEL DE TENSÃO 40% DO f_{ck})
 - 6 - FATOR ARGAMASSA/CEMENTO: A/C = 0,60
 - 7 - É IMPORTANTE E OBRIGATORIO RESPEITAR OS COBRIMENTOS DAS ARMADURAS. UTILIZAR PASTILHAS EM ARGAMASSA DE CIMENTO E AREIA, CONFECCIONADAS COM O MESMO TRAÇO DA ARGAMASSA DO CONCRETO A SER UTILIZADO, E COM CURA SATURADA EM ÁGUA POR NO MÍNIMO 7 DIAS
 - 8 - EXECUTAR COMPACTAÇÃO DO SOLO E 5cm DE CONCRETO MAGRO SOB PEÇAS EM CONTATO COM O SOLO
 - SENDO DA LAJE
 - VIGAS INCLINADAS



PREFEITURA MUNICIPAL DE
SANTA GERTRUDES

ORIENTADO:



GELFUS
PROJETOR E CUSTÓDE DE OBRAS
Fone/Fax: (19) 3542-2367
Site: www.gelfus.com.br
Email: contato@gelfus.com.br

OBRA :
REFORMA E AMPLIAÇÃO DO CENTRO DE SAÚDE

LOCAL :
HOSPITAL MATERNIDADE SANTA FRANCISCA

CLIENTE :
PREFEITURA MUNICIPAL DE SANTA GERTRUDES

DETALHADOS :
Plano 98.900
Plano 99.700
DETALHE BLOCO

PROJ. TÉCNICO:
ARGAINO
ESCALAS:
INDICADAS
DESENHISTA:
AMANDA RIBEIRO

DATA:
04/05/2020
REVISÃO:
00
ARQUIVO:
052-D-1995-16-001

PROJETO:
ESTRUTURAL
FOLHA:
05
28

ESTE PROJETO É PROPRIEDADE INTELECTUAL DE SEUS AUTORES, PODENDO SER UTILIZADO SOMENTE DE ACORDO COM OS LIMITES CONTRATUAIS. PORTANTO É VETADA SUA UTILIZAÇÃO EM PARTE OU NO TODO SEM EXPRESSA AUTORIZAÇÃO DOS MESMOS.